

GASTHAUS
HERMANN KAPELLER
02828/8238

KAUFHAUS
ELFRIEDE PRICHENFRIED
02828/8404

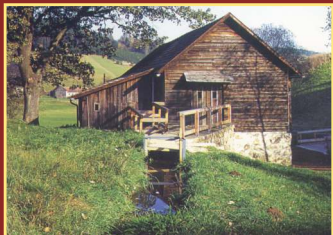
KAUFHAUS
HERFRIED SCHENK
02828/8291

BEIM SCHILIFTGELÄNDE
KIRCHBOCHSTADL
0664/5411318

DAS SCHIDORF KIRCHBACH



BRETTERSÄGE KIRCHBACH



ÖFFNUNGSZEITEN:

von Ostern bis Allerheiligen -
Donnerstag bis Sonntag
9 bis 11 Uhr und 13 bis 17 Uhr

INFOTEL:

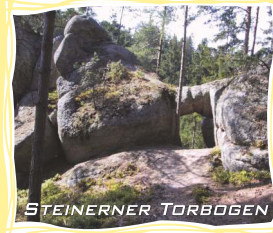
02828/8366 oder 0664/5197259



TEUFELSKIRCHE



BURGLEITEN



STEINERNE TORBOGEN



FRANZOSENSUMPF



SCHAUERKREUZ



STEINERNE STUBE



GLETSCHERMÜHLE

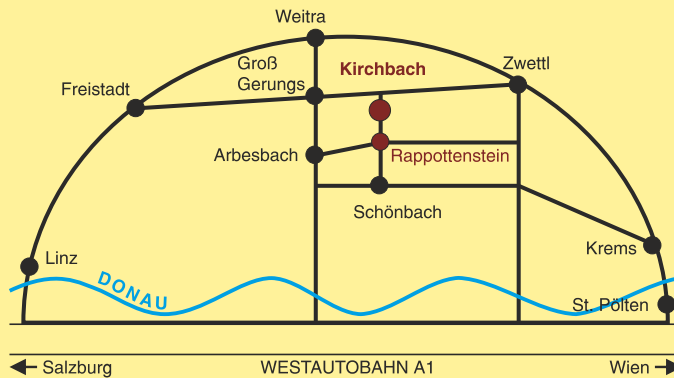


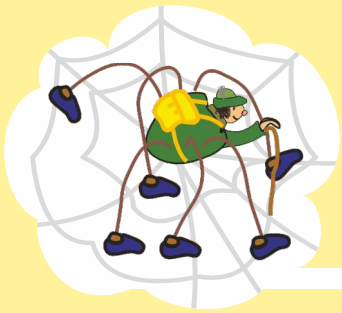
PARADIES

WANDERDORF KIRCHBACH



ANREISE NACH KIRCHBACH IM WALDVIERTEL





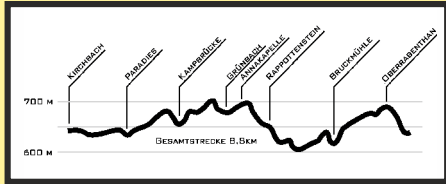
SAGENUMWOBENES WANDERNETZ UM KIRCHBACH

WWW.KIRCHBACH.NET

KirchbachAktiv

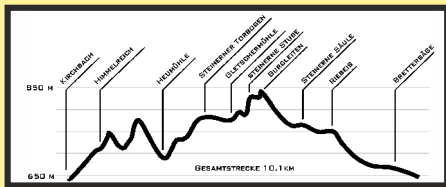
PARADIESWEG NR.6

ENTDECKEN SIE DIE SCHÖNHEITEN DES KAMPTALES IM "PARADIES". WÄHREND DER RAST BEI DER ANNA-KAPELLE KÖNNEN SIE DIE AUSSICHT AUF DIE BURG RAPOTTENSTEIN GENIEßEN. DIE TIEFEN DES KAMPTALES UND DIE ANHÖHEN DER UMLIEGENDEN WÄLDER BIETEN EIN ABWECHSLUNGSREICHES WANDERERLEBNIS.



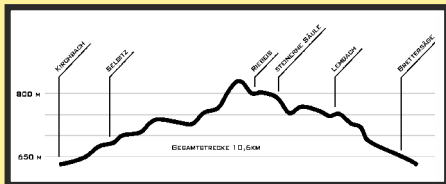
PANORAMAWEG NR.7

ZWISCHEN DEN "KOBELN" DES "HIMMELREICHES" HABEN SIE EINEN HERRLICHEN AUSBLICK AUF DIE TYPISCHE WALDVIERTLER LANDSCHAFT. WEITERS KOMMEN SIE ÜBER DIE "HEUMÜHLE" ZU VIELEN UNSERER SAGENUMWOBENEN STEINPLÄTZE.

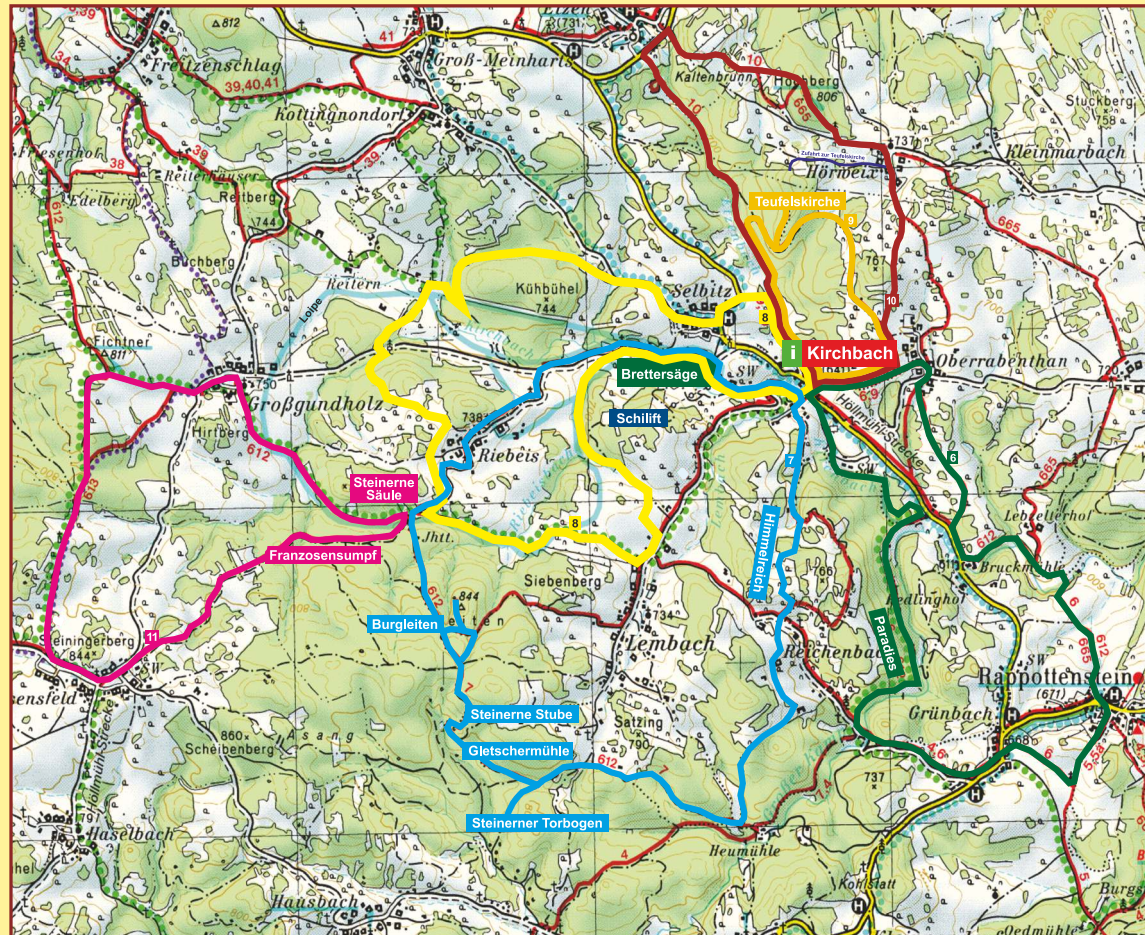


WOLFAUWEG NR.8

DIE HEIMISCHEN WÄLDER LADEN BESONDERS ZUM NORDIC WALKING, ZUM ERHOLSAMEN WANDERN ODER AUCH ZUM SCHWAMMERLSUCHEN EIN. ERLEBEN SIE DIE BÄUERLICHE KULTURLANDSCHAFT DES WALDVIERTELS MIT EINIGEN TYPISCHEN ORTEN.

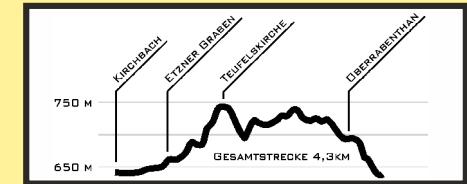


VOM PARADIES INS HIMMELREICH IST ES GAR NICHT WEIT! (UNSERE WANDERWEGE)



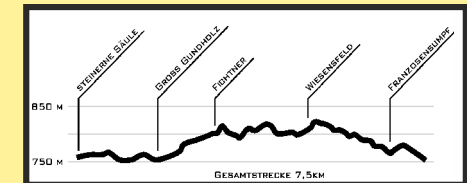
TEUFELSKIRCHE NR.9

MITTE IM STEILEN GELÄNDE NACH OBERRABENTHAN ERHEBEN SICH MÄCHTIGE FELSBLOCKE, DIE EIN ERLEBNISREICHES WANDERZIEL DARSTELLEN. ERFORSCHEN SIE DIE HÖHLEN, WÄNDE UND OPFERSTEINE DER SAGENUMWOBENEN "TEUFELSKIRCHE".



FRANZOSENSUMPFWEG NR.11

DURCH SANFT HÜGELIGES GELÄNDE FÜHRT SIE DIESER WANDERWEG ZUM SAGENUMWOBENEN "FRANZOSENSUMPF". TANKEN SIE BEIM JOGGEN ENTLANG DER "ALTEN HEERESSTRASSE" VIEL FRISCHE WALDLUFT.



ETZNER GRABEN NR.10

DURCHWANDERN SIE DEN BESONDERS REIZVOLLEN "ETZNER GRABEN", UND LASSEN SIE DIE VERSPIELTEN WASSERLÄUFE AUF SICH WIRKEN. GENIEßEN SIE NACH EINER RAST IN ETZEN BEI KLAREM WETTER AUF DER ANHÖHE ZWISCHEN HÖRWEIX UND OBERRABENTHAN EINE TOLLE FERNSICHT.

